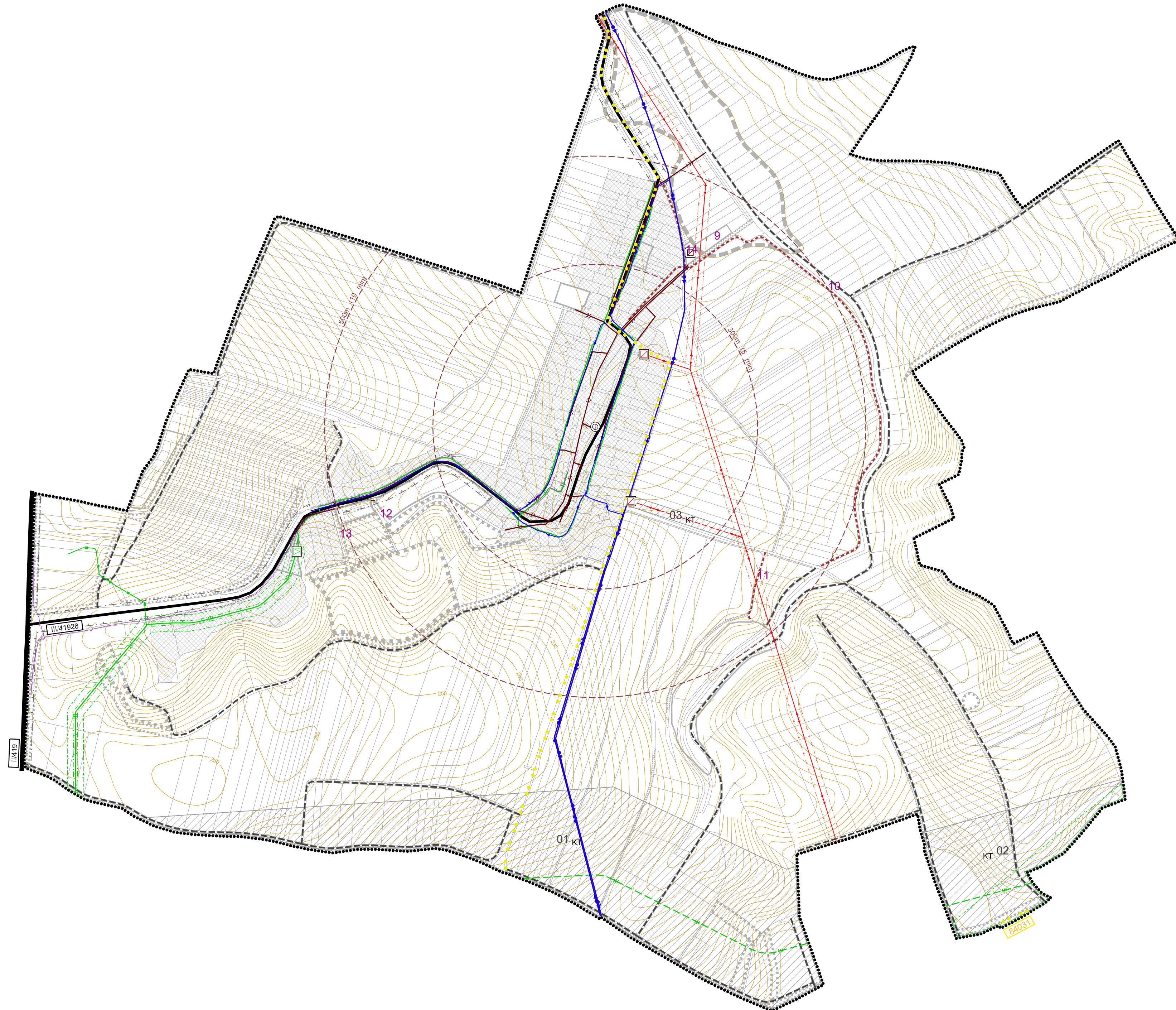
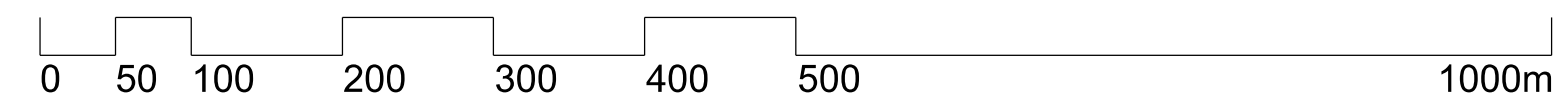




# ÚZEMNÍ PLÁN KARLÍN

## VÝKRES KONCEPCE DOPRAVNÍ A TECHNICKÉ INFRASTRUKTURY



### LEGENDA:

STABILIZOVA- NE PLOCHY	NÁVRHOVÉ PLOCHY	PLOCHY REZERV
[Symbol]	[Symbol]	[Symbol]
[Symbol]	[Symbol]	[Symbol]
[Symbol]	[Symbol]	[Symbol]
[Symbol]	[Symbol]	[Symbol]
[Symbol]	[Symbol]	[Symbol]
[Symbol]	[Symbol]	[Symbol]
[Symbol]	[Symbol]	[Symbol]
[Symbol]	[Symbol]	[Symbol]
[Symbol]	[Symbol]	[Symbol]
[Symbol]	[Symbol]	[Symbol]

HRANICE ŘEŠENÉHO ÚZEMÍ

PARCELNÍ KRESBA

HRANICE ZASTAVĚNÉHO ÚZEMÍ  
K 1. 9. 2018

NÁVRHOVÉ PLOCHY - ZASTAVITELNÉ

NÁVRHOVÉ PLOCHY  
- PLOCHY ZMĚN V KRAJINĚ

PLOCHY REZERV

ČÍSLO NÁVRHOVÉ PLOCHY  
DOPR. A TECH. INFRASTRUKTURY

OZNAČENÍ KORIDORŮ  
TECHNICKÉ INFRASTRUKTURY  
KORIDOR TECHNICKÉ  
INFRASTRUKTURY

STABILIZOVA- NE PLOCHY	NÁVRHOVÉ PLOCHY	PLOCHY REZERV
[Symbol]	[Symbol]	[Symbol]
[Symbol]	[Symbol]	[Symbol]
[Symbol]	[Symbol]	[Symbol]
[Symbol]	[Symbol]	[Symbol]
[Symbol]	[Symbol]	[Symbol]
[Symbol]	[Symbol]	[Symbol]
[Symbol]	[Symbol]	[Symbol]
[Symbol]	[Symbol]	[Symbol]
[Symbol]	[Symbol]	[Symbol]
[Symbol]	[Symbol]	[Symbol]
[Symbol]	[Symbol]	[Symbol]
[Symbol]	[Symbol]	[Symbol]
[Symbol]	[Symbol]	[Symbol]
[Symbol]	[Symbol]	[Symbol]
[Symbol]	[Symbol]	[Symbol]
[Symbol]	[Symbol]	[Symbol]
[Symbol]	[Symbol]	[Symbol]
[Symbol]	[Symbol]	[Symbol]
[Symbol]	[Symbol]	[Symbol]
[Symbol]	[Symbol]	[Symbol]
[Symbol]	[Symbol]	[Symbol]
[Symbol]	[Symbol]	[Symbol]
[Symbol]	[Symbol]	[Symbol]
[Symbol]	[Symbol]	[Symbol]
[Symbol]	[Symbol]	[Symbol]
[Symbol]	[Symbol]	[Symbol]
[Symbol]	[Symbol]	[Symbol]

SILNICE II. TŘÍDY A JEJÍ OZNAČENÍ

SILNICE III. TŘÍDY A JEJÍ OZNAČENÍ

OCHRANNÉ PÁSMO SILNICE II. A III. TR.

ÚČELOVÁ KOMUNIKACE

CYKLOTRASA A JEJÍ OZNAČENÍ

ZASTÁVKY HROMADNÉ DOPRAVY OSOБ

IZOCHRONA DOSTUPNOSTI

VZDUŠNÉ VEDENÍ EL. ENERGIE  
22 kV

TRAFOSTANICE

OCHRANNÉ PÁSMO VZDUŠNÉHO  
VEDENÍ EL. ENERGIE

PLYNOVOD VTL

PLYNOVOD STL

NEFUNKČNÍ PLYNOVODNÍ POTRUBÍ

REGULAČNÍ STANICE VTL/STL

OCHRANNÉ PÁSMO PLYNOVODU  
VTL

BEZPEČNOSTNÍ PÁSMO  
PLYNOVODU VTL

KANALIZACE

ČISTIŘNA ODPADNÍCH VOD

PŘÍVÁDĚCÍ VODOVODNÍ ŘAD

ROZVÁDĚCÍ VODOVODNÍ ŘAD

TELEKOMUNIKAČNÍ KABEL

VÝŠKOPIS (2m)

### ZÁZNAM O ÚČINNOSTI ÚZEMNÍHO PLÁNU KARLÍN S PRVKY REGULAČNÍHO PLÁNU

SPRÁVNÍ ORGÁN, KTERÝ ÚP VYDAL	ZASTUPITELSTVO OBCE KARLÍN
DATUM NABYTÍ ÚČINNOSTI	
POŘIZOVATEL	Úřad územního plánování Městský úřad Hodonín, Odbor rozvoje města
JMÉNO A PŘÍJMENÍ (oprávněná úřední osoba pořizovatele)	Ing. Dalibor Novák
FUNKCE	vedoucí odboru rozvoje města
PODPIS	otisk úředního razítka pořizovatele:

[Blank space for signature]	výtisk č.:	otisk autorizačního razítka:
	[Blank space for number]	[Blank space for stamp]

### Příloha č. 2

GENERÁLNÍ PROJEKTANT: Ing. Lubor Šavíček   autorizovaný architekt ČKA 03654   Ohrada 1854, 755 01 Vsetín   gsm + 420 604 859 068   lubor.savicki@seznam.cz		
OBJEDNATEL: OBEC KARLÍN	Č. ZAKÁZKY: 02_17	DATUM: 09/2021

<b>ÚZEMNÍ PLÁN KARLÍN</b>	MĚŘÍTKO	Č. VÝKRESU
VÝKRES KONCEPCE DOPRAVNÍ A TECHNICKÉ INFRASTRUKTURY	1:5 000	<b>A/II.4</b>